

DEVELOPMENT STAGES OF GDANSK CYCLING POLICY

FROM SOCIAL CONSULTATIONS TO PARTNERSHIP CO-OPERATION



Gdynia, 18th March 2010

- ❖ THE GDAŃSK CYCLING INVESTMENT AND PROMOTION PROJECT
- ❖ THE POMERANIAN CYCLING SYSTEM
- ❖ POMERANIA OF ACTIVE MOBILITY
- ❖ CONCLUDING SUMMARY

**THE GDAŃSK
CYCLING INVESTMENT AND
PROMOTION PROJECT**

zaczęło się w Gdańsku

Gdańsk sierpień 1980
Warszawa
Berlin
Praga
Budapeszt
Tallin
Wilno
Ryga
Sofia
Kijów 2004...

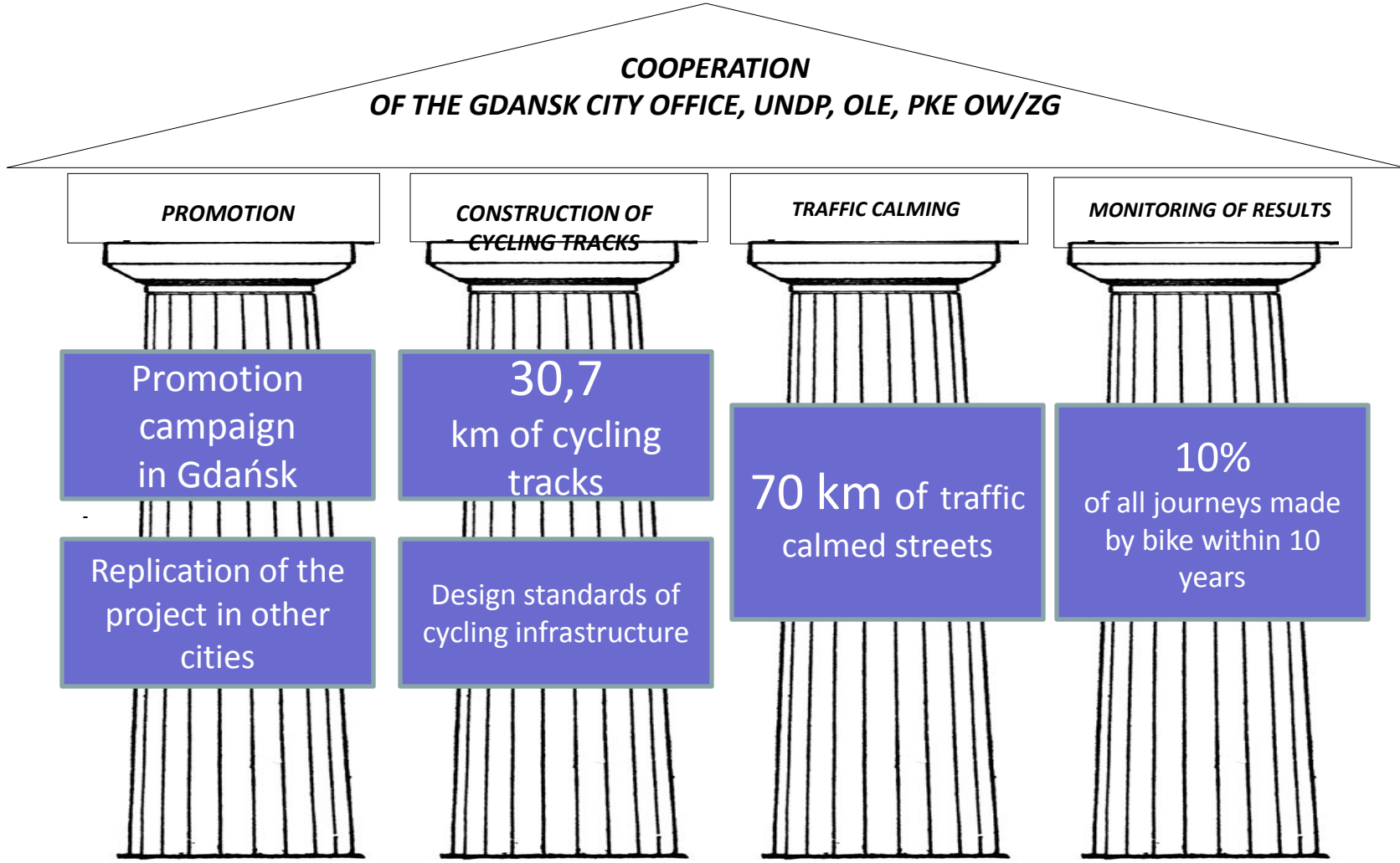


SOLIDARNOŚĆ

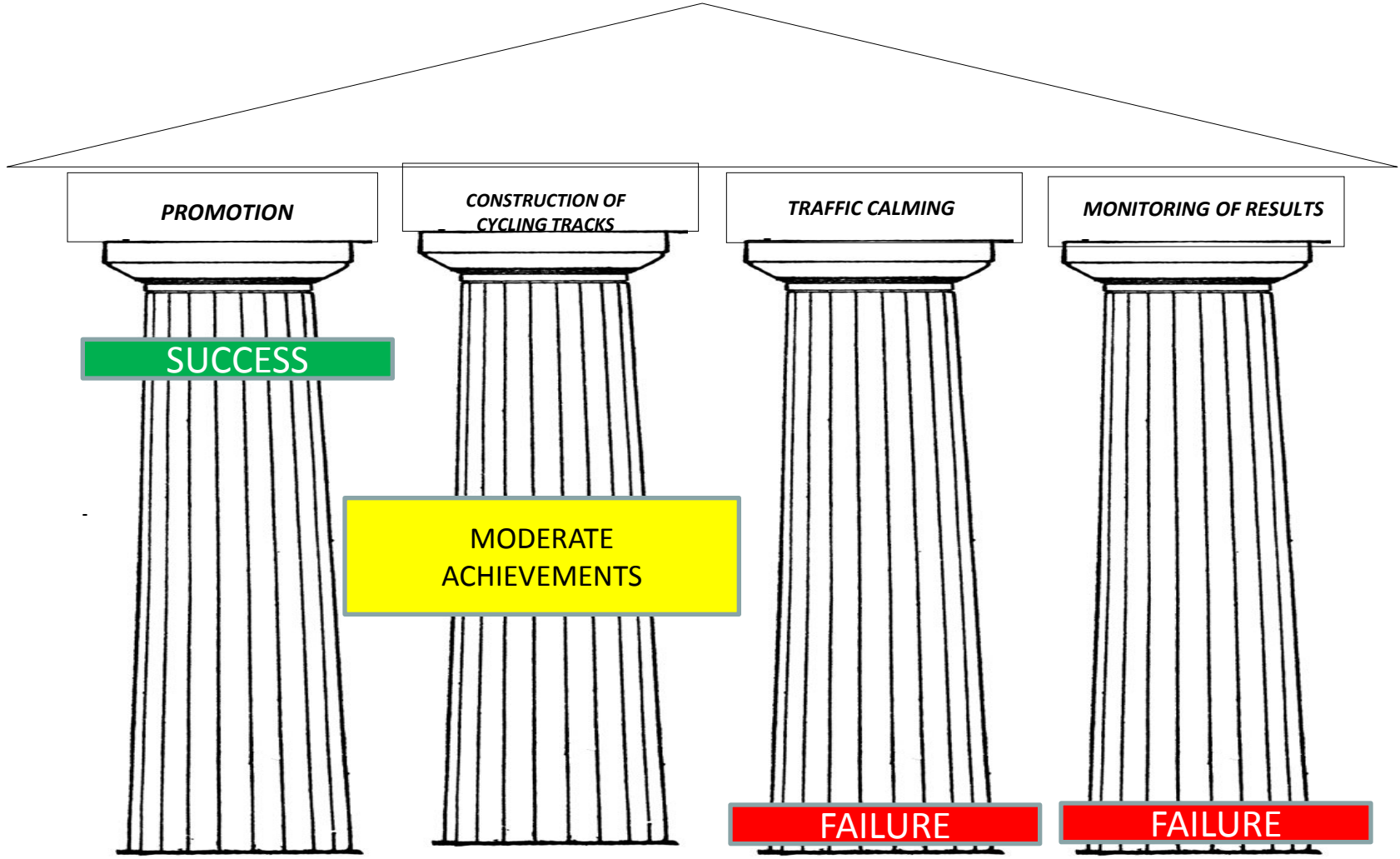
Patronat medialny:
STRÖER
out of home media



MAIN ASSUMPTIONS OF THE PROJECT



OCENA EFEKTÓW GDAŃSKIEGO PROJEKTU ROWEROWEGO



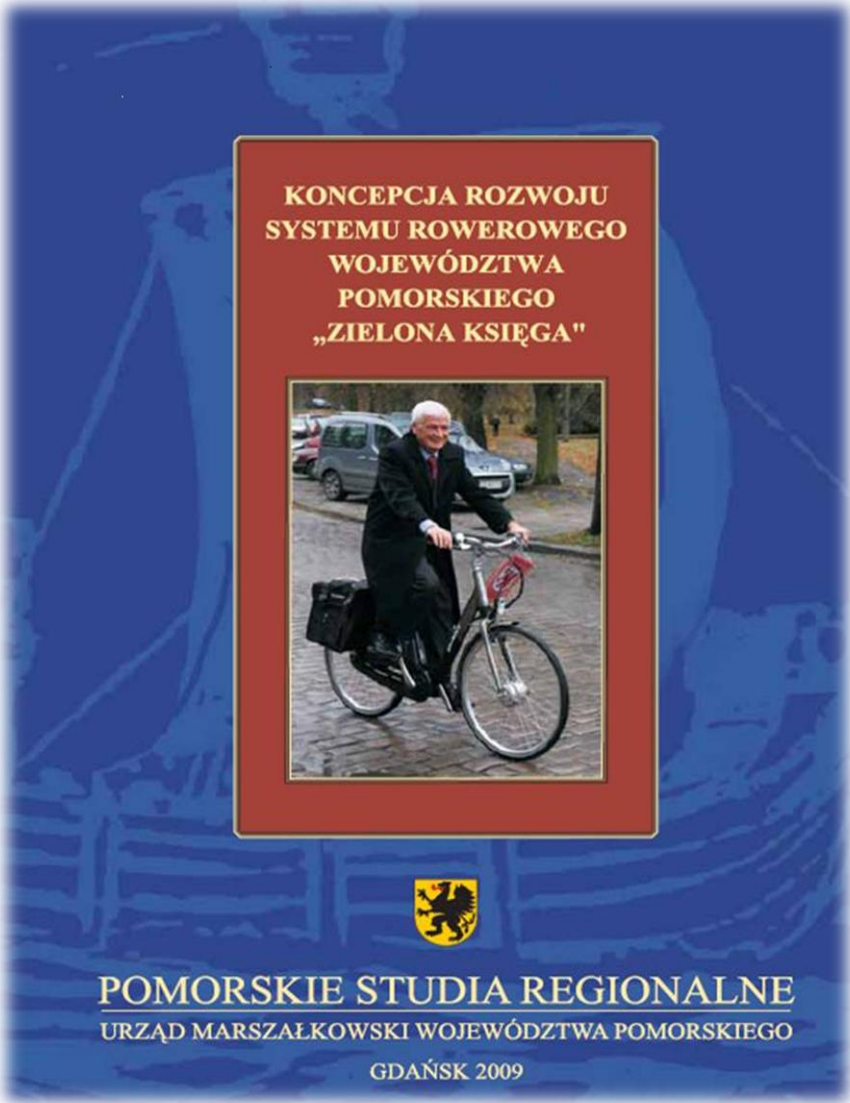
CHALLENGES THAT WE HAVE TO COPE WITH



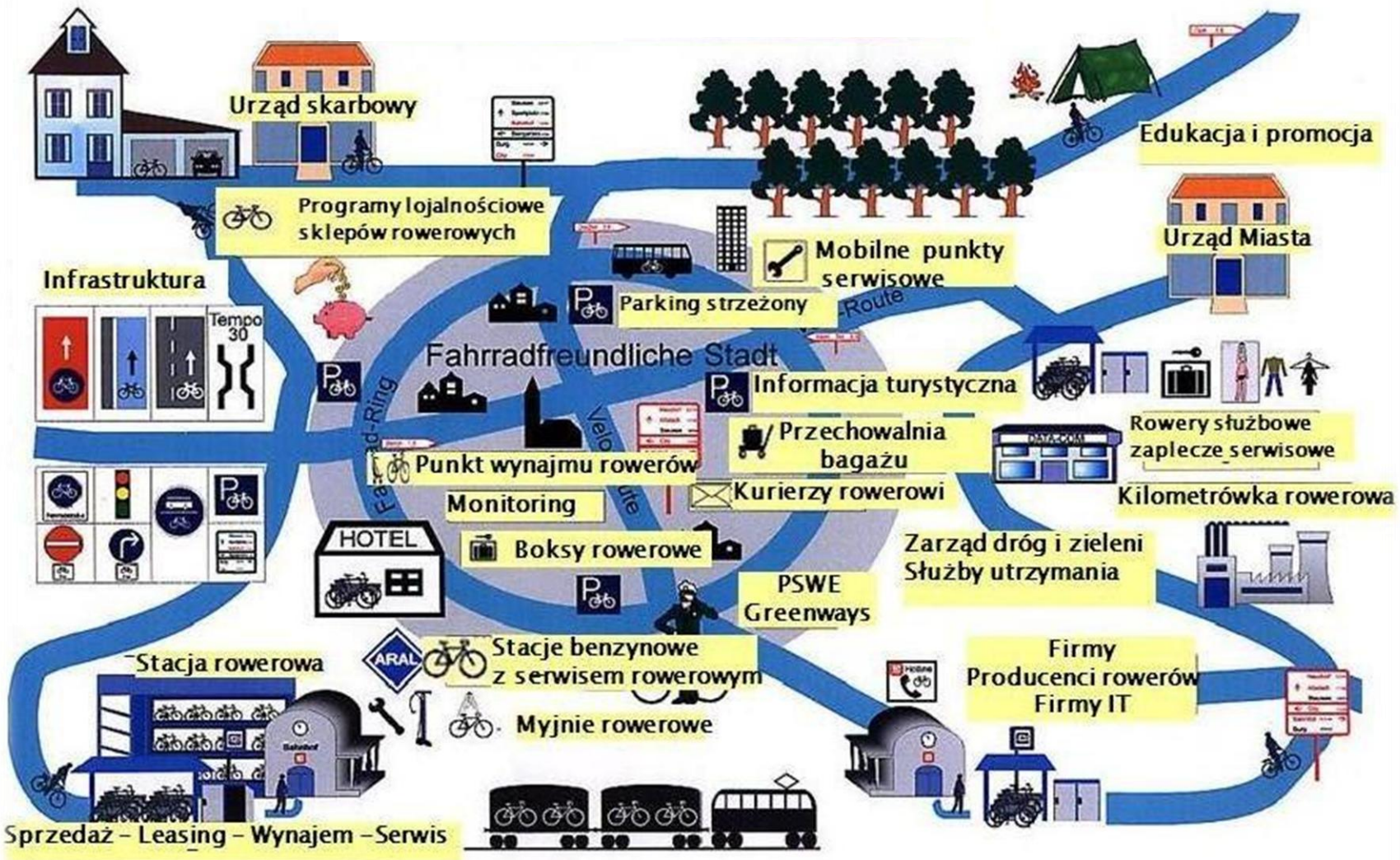
AND OUR RESPONSE...



THE POMERANIAN CYCLING SYSTEM



CYCLING AS A SYSTEM



źródło: Nationaler Radverkehrsplan 2002-2012 FahrRad



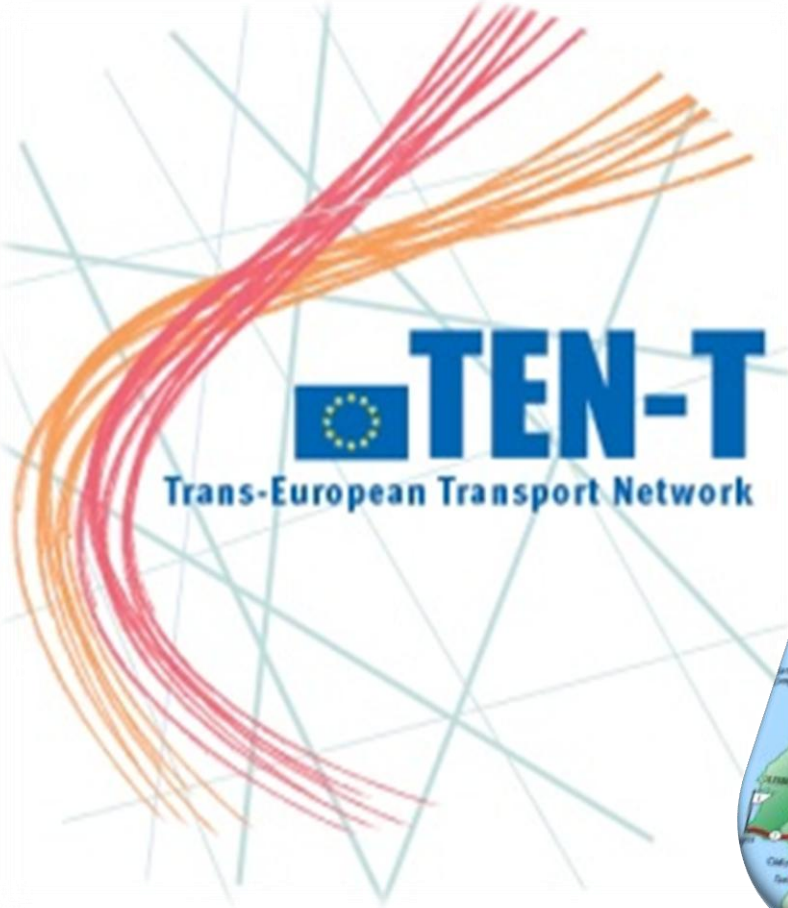
BENEFITS RESULTING FROM ADOPTION OF A SYSTEM ORIENTED APPROACH



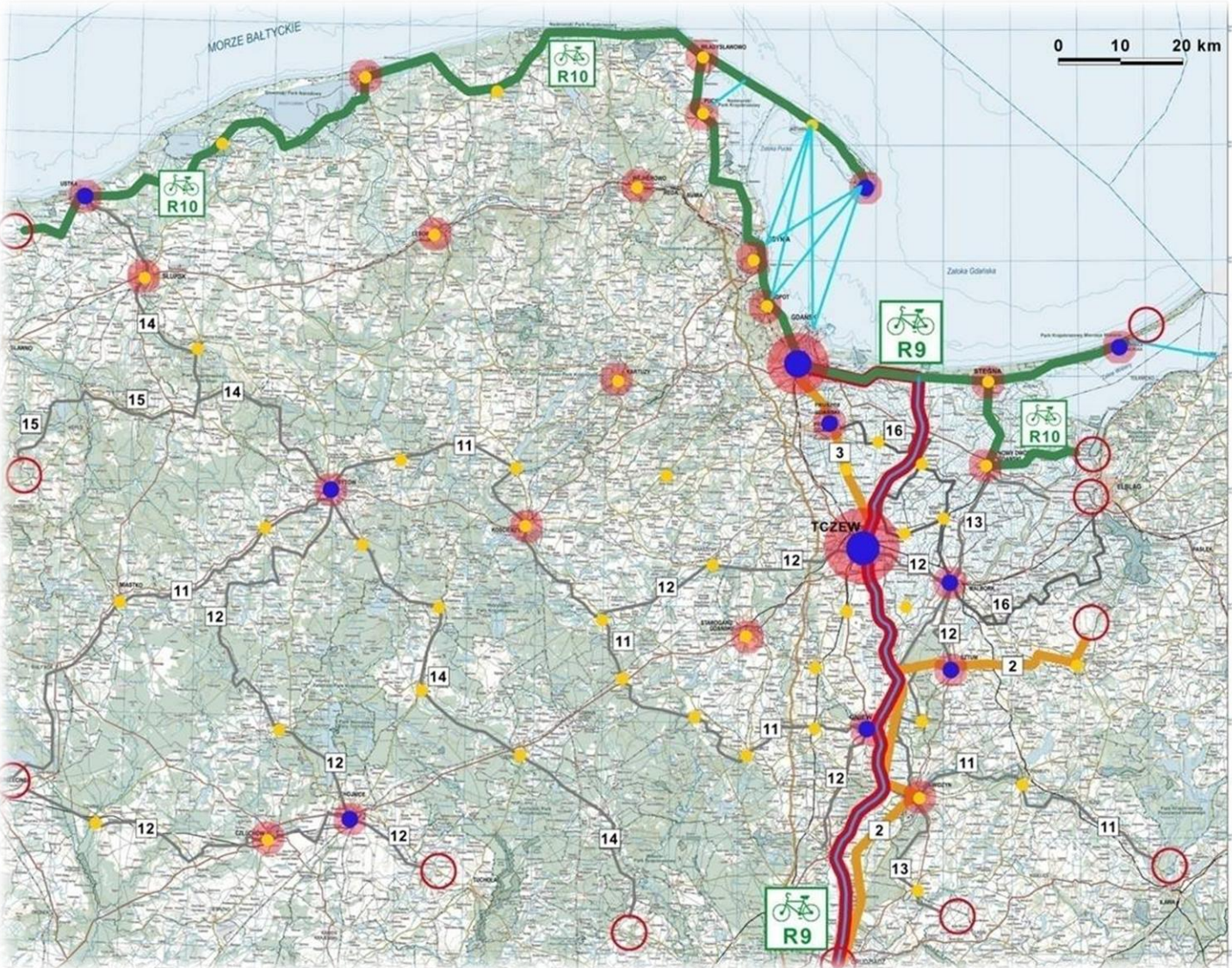
GENERATING REVENUES



THE EURO-VELO NETWORK



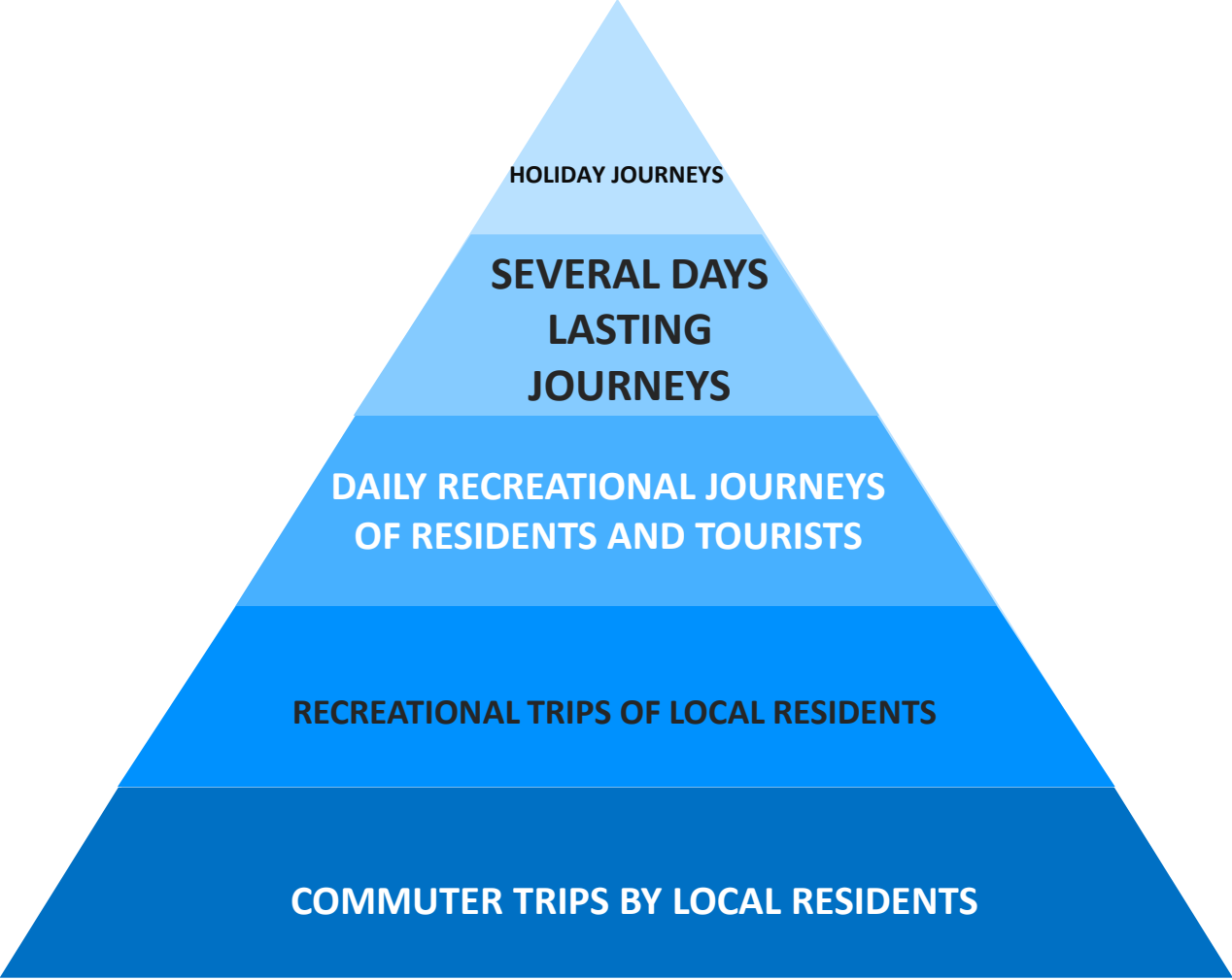
CYCLING MAP OF POMERANIA



- OZNACZENIA:**
-  „Flagowa trasa rowerowa województwa pomorskiego”
– EuroVelo R9
– Bursztynowy Szlak Greenways
– Wiślana Trasa Rowerowa
 - TRASY MIĘDZYNARODOWE**
 -  EuroVelo R9
 -  EuroVelo R10
 -  Trasa EuroRoute
 -  Trasa Bursztynowa
 - TRASY MIĘDZYREGIONALNE**
 -  Szlak Mennonitów
 -  Trasa Tysiąca Jezior – Pojezierna
 -  Trasa Zamków Polski Północnej
 -  Szlak Kopernikowski
 -  Ustka – Słupsk – Bytów – Brusy – Czersk – Grudziądz (oznakowanie fragmentaryczne)
 -  Trasa Pałaców i Zamków
 -  kluczowe węzły obsługi ruchu rowerowego
 -  węzły obsługi ruchu rowerowego
 -  punkty obsługi ruchu rowerowego
 -  powiązania z sąsiednimi województwami
 -  promy, biała flota, tramwaje wodne



THE PYRAMID OF CYCLING TRIPS AND JOURNEYS



SOCIAL STRATIFICATION ACCORDING TO MOST PEOPLE LIVING IN POLAND

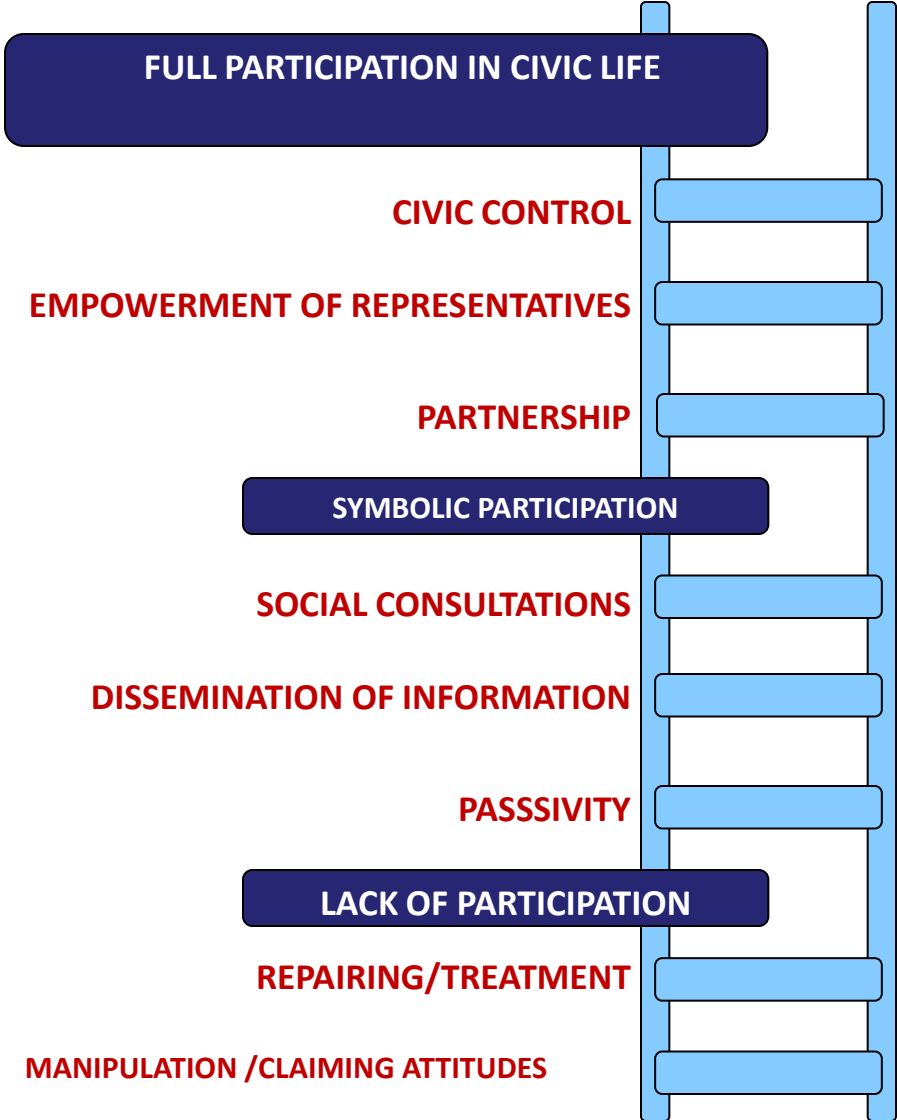
JA

MĄDRZY LUDZIE

BANDA
IDIOTÓW

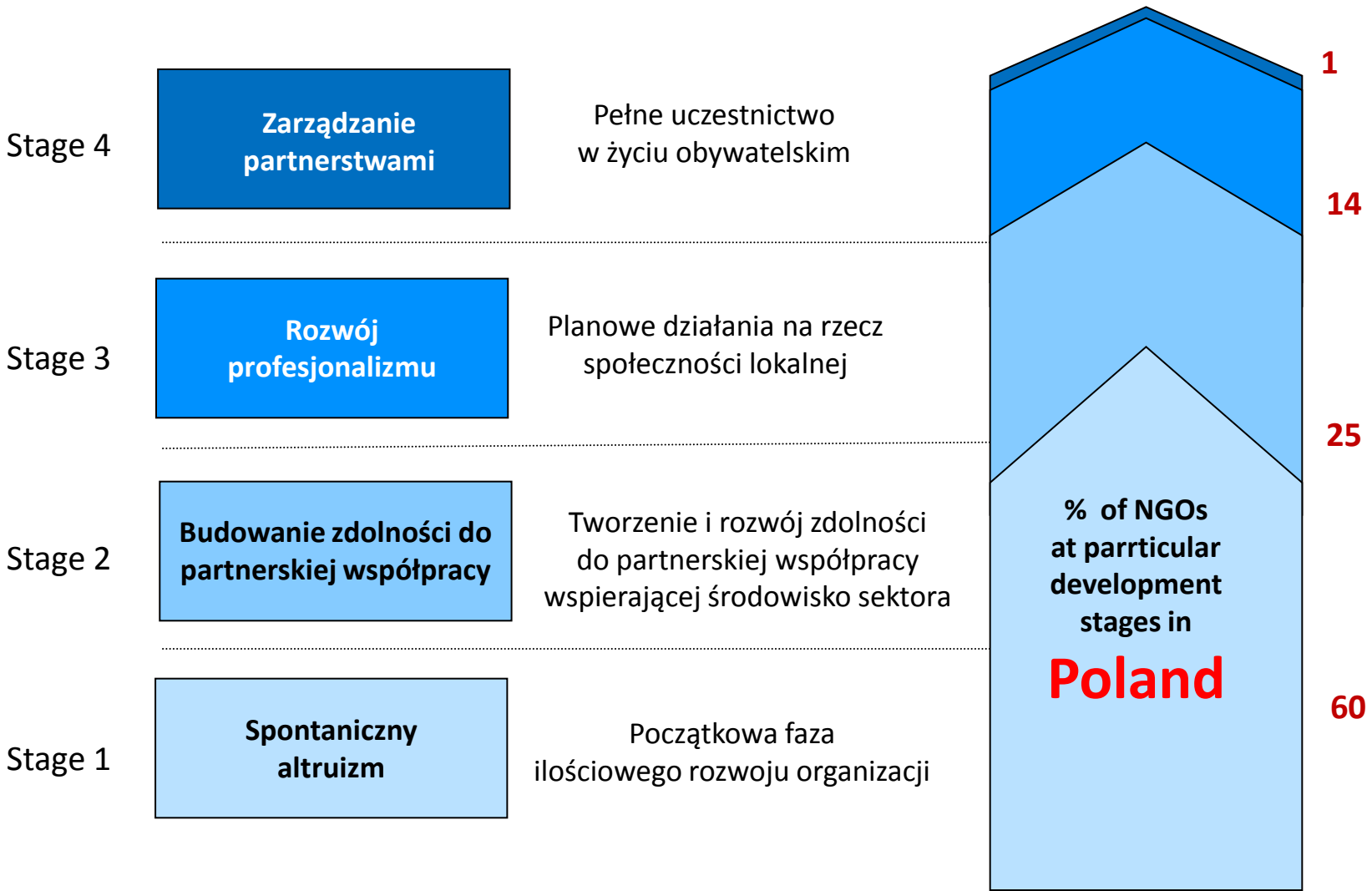


THE LADDER OF SOCIAL INVOLVEMENT

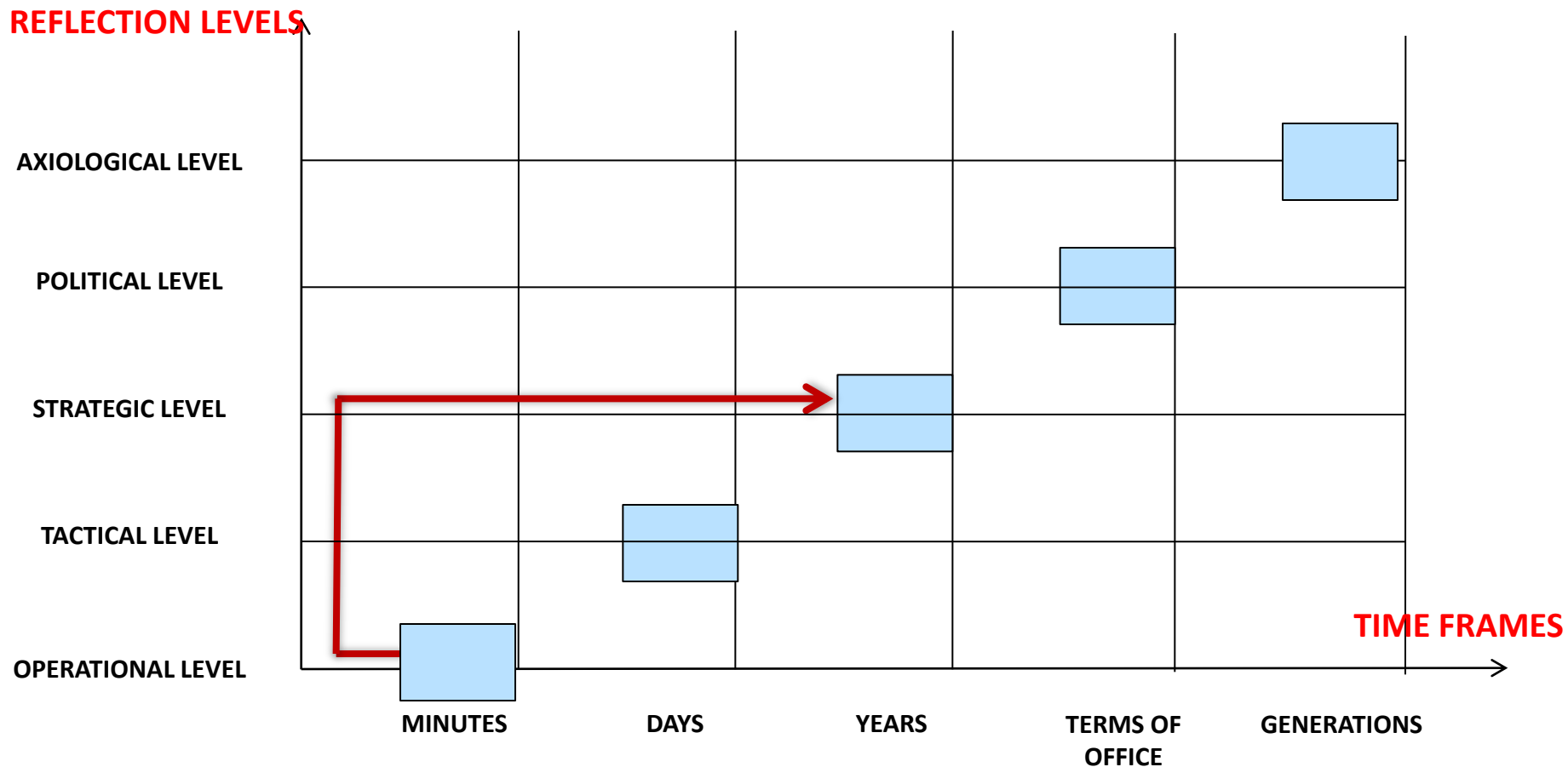


Source: Denvall, V. & Salonen, T. (2000)
 Att bryta vanans makt: Framtidsverkstäder.
 (Breaking with the force of the habits: Future workshops) Studentlitteratur. Lund

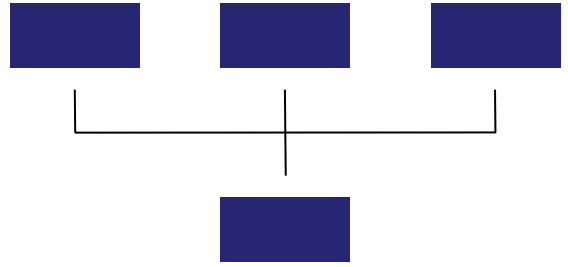
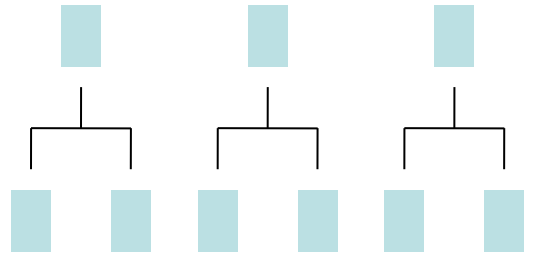
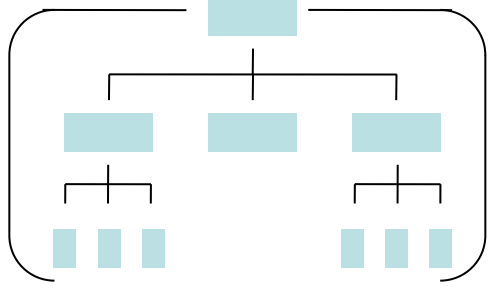
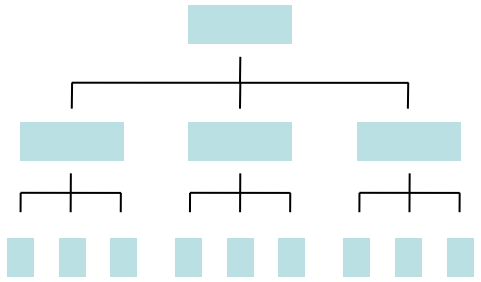
NGO'S DEVELOPMENT STAGES



LEVELS OF STRATEGIC REFLECTION



HIGH POWER DISTANCE – ORGANISATIONAL STRUCTURES



EXAMPLE – SOLVING THE ILLEGAL PARKING PROBLEM

EITHER WITH ADRENALINE
AS IT USED TO BE THE CASE IN

GDĄSK?



OR WITH A SMILE AS IN GHENT ?



THE POMERANIA OF ACTIVE MOBILITY

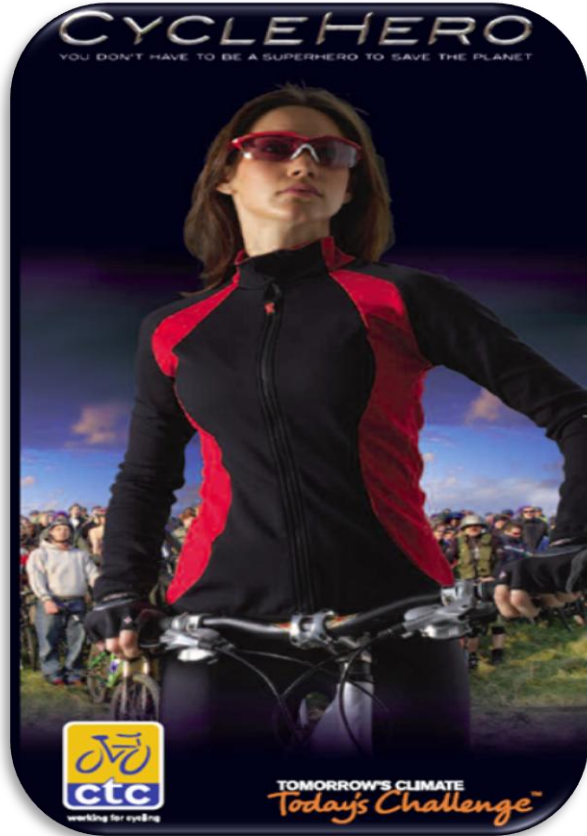
FROM AN ENGINEERING APPROACH...



On-call expertise
Anything, anywhere, any place!



...VIA EFFICIENT PROMOTION ADDRESSED TO...



... COMMON PEOPLE



POPRAWA JAKOŚCI
ZDROWIA PUBLICZNEGO

POPRAWA JAKOŚCI ŻYCIA
I PRZESTRZENI PUBLICZNEJ



TWORZENIE WARUNKÓW DLA
ROZWOJU PRZEDSIĘBIORCZOŚCI
I SEKTORA BPO

POZYSKIWANIE
FUNDUSZY ZEWNĘTRZNYCH
(OBLIGACJE PRZYCHODOWE/ŚRODKI UE)

“DLA UBOGICH, JEDYNĄ ALTERNATYWĄ TELEWIZJI W CZASIE WOLNYM JEST PRZESTRZEŃ PUBLICZNA. DLATEGO WYSOKIEJ JAKOŚCI PRZESTRZEŃ DLA PIESZYCH, SZCZEGÓLNIIE PARKI, SĄ DOWODEM PRAWDZIWEJ DEMOKRACJI W DZIAŁANIU”

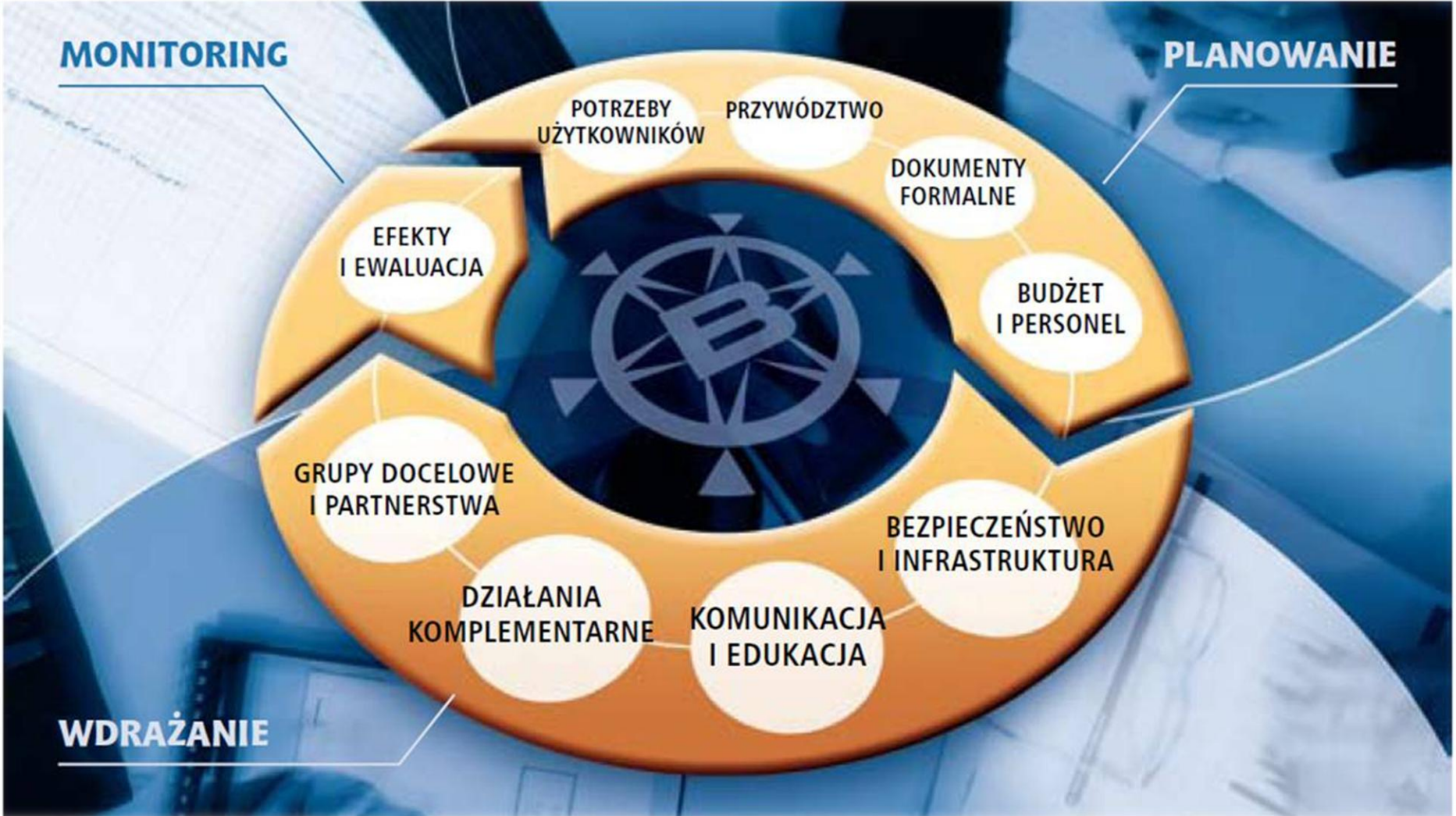
“PRZY OKAZJI, CHCIAŁBYM ZAZNACZYĆ ŻE JESTEŚMY MIASTEM MAJĄCYM DUŻE PROBLEMY Z UBÓSTWEM, NIE JESTEŚMY WZORCEM DLA KOGOKOLWIEK, PO PROSTU PRÓBUJEMY ROZWIĄZYWAĆ NASZE PROBLEMY DAJĄC PIERWSZEŃSTWO LUDZIOM “



FIRST BYPAD AUDITS IN POLAND



THE ESSENCE OF THE BYPAD CYCLING POLICY AUDIT



SMOŁDZINO – THE FIRST CERTIFIED RURAL COMMUNE

Gmina Smołdzino



przyjazna rowerom



GOOD WILL OF THE LOCAL SELF-GOVERNMENT



THE EXPERIENCE OF EUROPEAN CO-OPERATION



 1260 - 2010 r. - 750 lecie Tczewa



CONCLUDING SUMMARY

THE CHARTER OF BRUSSELS – GDAŃSK AND KRAKÓW – POLISH SIGNATORIES

Commitments of the Charter of Brussels

15%

share of cycling in modal split until 2020.

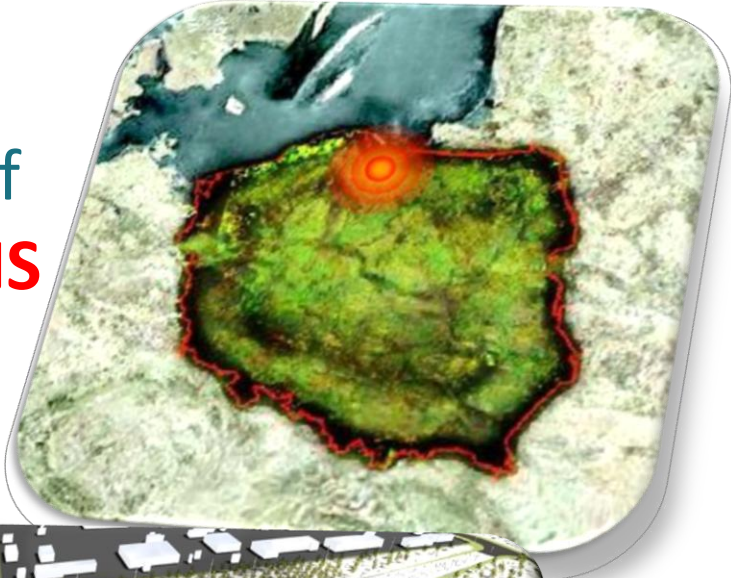


PEACEFUL COEXISTENCE

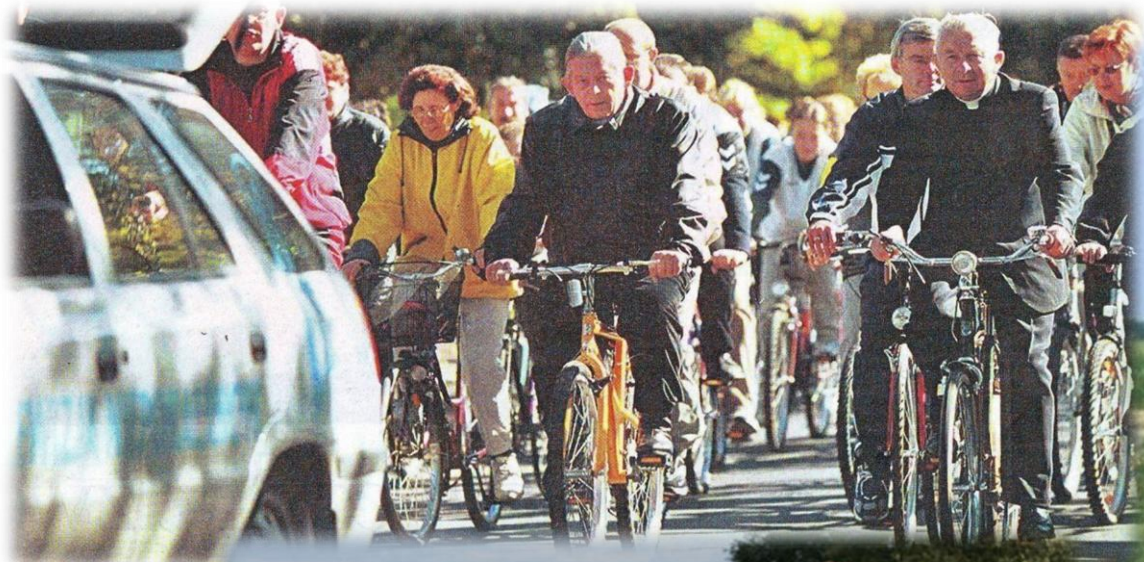


Creative development of traditions of
THE CRADLE OF SOCIAL INNOVATIONS

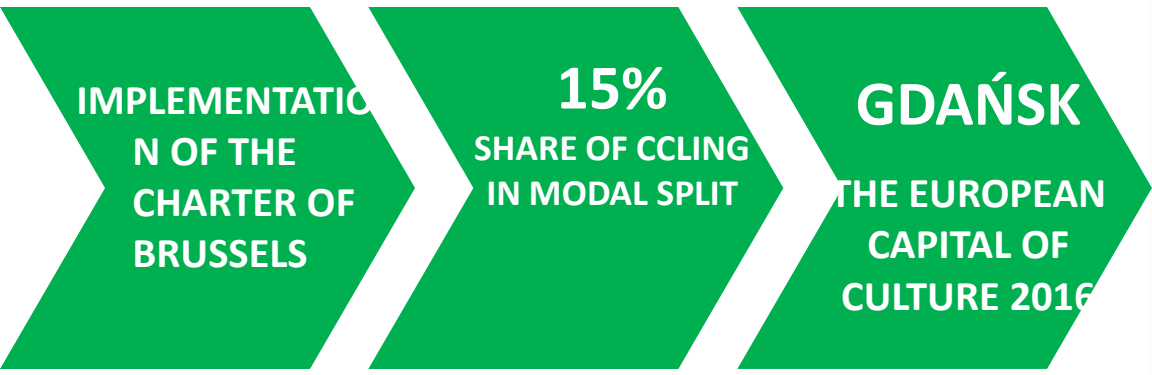
PROMOTION
**BEFORE, DURING &
AFTER
EURO 2012**



ACTIVE MOBILITY HAS AN ECUMENICAL AND A NONPOLITICAL CHARACTER



ROAD MAP UNTIL 2016...



**THANK YOU FOR YOUR
ATTENTION**

THE PRESENTATION WAS PREPARED BY :

*NAME AND
SURNAME:*

PHONE NO.:

E-MAIL :

REMIGIUSZ KITLIŃSKI

+48 514 892 397

rowery@gdansk.gda.pl

ANNA PEICHERT

+48 609 542 098

peichert.presto@gmail.com

Dr PIOTR KUROPATWIŃSKI

+48 501 069 616

pkuropatwinski@pswe.org

ANDRZEJ B. PIOTROWICZ

+48 502 200 559

apiotrowicz@pswe.org

